

SIMPLEX 60/80

ΠΛΥΝΤΗΡΙΟ ΕΞΑΡΤΗΜΑΤΩΝ ΜΕ ΠΕΡΙΣΤΡΟΦΙΚΟ ΚΑΛΑΘΙ,
PLC ΚΑΙ ΟΘΟΝΗ ΑΦΗΣ

Το Simplex είναι ένα σύστημα ιδανικό για το αυτόματο πλύσιμο μηχανικών μερών μικρού και μεσαίου μεγέθους.

Η πλύση πραγματοποιείται με την επίδραση άνω, κάτω και πλευρικά πιδάκων.

Η αργή περιστροφή του καλαθιού είναι που εξασφαλίζεται από κινητήρα μετάδοσης κίνησης.

Διαχείριση PLC και οθόνη αφής δίνει τη δυνατότητα πολλών προσαρμογών με ένα ευρύ φάσμα από αξεσουάρ.



ΕΚΔΟΧΗ

Ηλεκτρική LT μέγιστη ρυθ/μενη θερμ/σία στους 60°C
Ηλεκτρική HT μέγιστη ρυθ/μενη θερμ/σία στους 80°C

ΤΑΣΗ ΤΡΟΦΟΔΟΣΙΑΣ

400V 3PH+N+T 50 HZ(και περισσότερο κατόπιν ζήτησης)

ΕΞΟΠΛΙΣΜΟΣ

Τι περιλαμβάνουν τα μηχανήματα SIMPLEX 60/80

- Ενισχυμένο καλάθι με ηλεκτροσυγκολλημένο δίχτυ με εξωτερική άκρη γαλβανισμένου χάλυβα (Simplex 80) ή ανοξείδωτο χάλυβα AISI 304 (Simplex 60)
- Ηλεκτρική αντλία από ανοξείδωτο ατσάλι AISI 304 με ειδική φλάντζα
- Φίλτρο από ανοξείδωτο ατσάλι AISI 304 στην αναρρόφηση της αντλίας
- Ακροφύσιο άκρου δεξαμενής στο EPDM
- Ηλεκτρική αντίσταση από ανοξείδωτο ατσάλι Incoloy
- Μηχανική περιστροφή του καλαθιού με μηχανισμό μετάδοσης κίνησης
- Ηλεκτρικό σύστημα IP 65 με PLC (DGT V4)
- Δομή και πλάκες από ανοξείδωτο ατσάλι
- Εύκαμπτοι σωλήνες αναρρόφησης και παροχής αντλιών (εύκολη συντήρηση)
- Έλεγχος ελάχιστου επιπέδου υγρού δεξαμενής για την προστασία του αντλία και αντίσταση
- Έλεγχος μέγιστης στάθμης υγρού δεξαμενής και ηλεκτρομαγνητική βαλβίδα για αυτόματη πρόσληψη νερού
- Διακόπτης ασφαλείας στο άνοιγμα του καλύμματος
- Σωλήνες πλυσίματος από ανοξείδωτο ατσάλι (περισσότερη πίεση, λιγότερη συντήρηση)
- Εβδομαδιαίος προγραμματισμός για την ενεργοποίηση της θέρμανσης και διαχωριστής λαδιού (εάν υπάρχει)

Τι προσφέρει η έκδοση HT

- Ηλεκτρική εξαγωγή ατμού
- Θερμομόνωση με πάνελ από ανοξείδωτο χάλυβα AISI 430
- Διακόπτης ασφαλείας με κλειδαριά ανοίγματος καλύμματος κατά τη διάρκεια του κύκλου
- Πάνελ κάτω από το καλάθι με φίλτρο παγίδας για γράσο και συλλογή ρινισμάτων

Ποια είναι τα πρόσθετα εξαρτήματα

- Εξαγωγή ατμού (πατενταρισμένο σύστημα) [C] [1]
- Καλάθι από ανοξείδωτο χάλυβα AISI 304 [2]
- Φυγοκεντρικός συμπυκνωτής ατμού με τροχούς
- Θερμική μόνωση του φίλτρου σακούλας
- Αυτόματος διανομέας υγρών απορρυπαντικών κατά τη διάρκεια πλυσίματος [3]
- Διαχωριστής λαδιού δίσκου με κινητήρα κιβωτίου ταχυτήτων [4]
- Φίλτρο σακούλας στο σωλήνα παροχής της αντλίας έκπλυσης [E]
- Φλάντζες Teflon και Viton [B]
- Κιτ για χρήση με λειαντικούς ρύπους
- Κιτ για χρήση με ισχυρά καυστικά χημικά προϊόντα
- Αντλία πλύσης υψηλής πίεσης [5]
- Πάνελ κάτω από το καλάθι με φίλτρα συλλογής ρύπων [C] [6]
- Δεξαμενή συγκράτησης από ανοξείδωτο ατσάλι
- Φούσκωμα πεπιεσμένου αέρα και ανεξάρτητοι σωλήνες [D] [7]

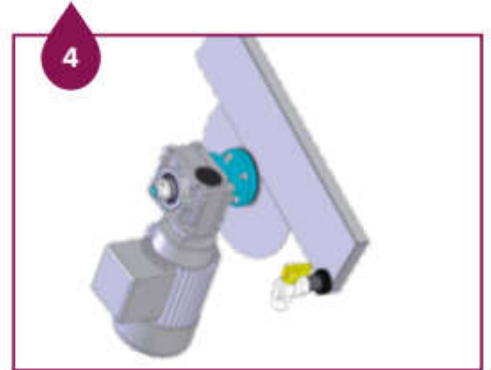
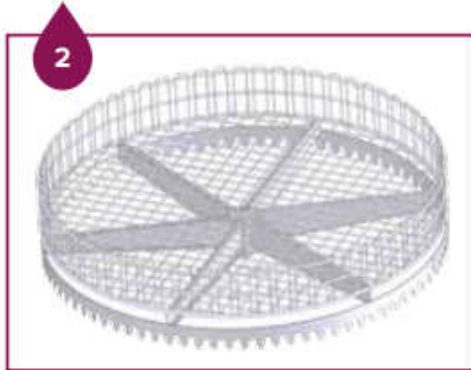
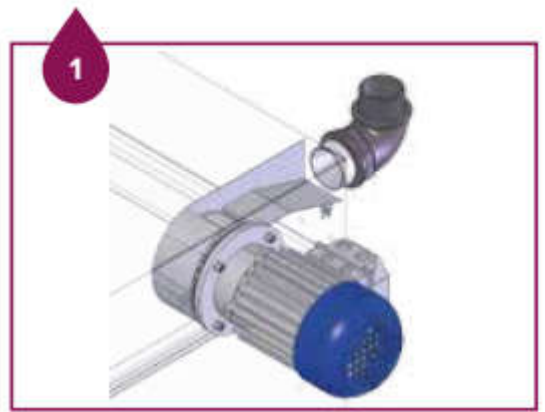
- Εσωτερική λεύκανση συγκόλλησης
- Αντλία εκκένωσης δεξαμενών
- Σωλήνες με ακροφύσιο από ανοξείδωτο ασάλι

[B] Έχει αποκλειστεί το παρέμβυσμα της δεξαμενής

[C] Συμπεριλαμβάνεται στην έκδοση HT

[D] Η εξαγωγή ατμού και τα πλαίσια κάτω από το καλάθι είναι υποχρεωτικά

[E] Η θερμική μόνωση του φίλτρου τσάντας στην έκδοση HT είναι υποχρεωτική



ΤΕΧΝΙΚΑ ΔΕΔΟΜΕΝΑ

ΤΕΧΝΙΚΑ ΣΤΟΧΕΙΑ	SIMPLEX 60	SIMPLEX 80
Κλειστές συνολικές διαστάσεις της μηχανής (L x P x H)	92 x 78 x 108 cm	112 x 100 x 110 cm
Διαστάσεις συνολικής διάταξης (L x Π x Υ)	92 x 86 x 153 cm	112 x 105 x 185 cm
Πλύσιμο (Ø x H)	58 x 38 cm	78 x 43 cm
Κατανάλωση καλάθιού	100 kg	100 kg
Χωρητικότητα δεξαμενής	60 lt	130 lt
Αντλία πλυσίματος	0,55 kW 2,5 bar 120 lt / min	0,55 kW 2,5 bar 120 lt / min
Αντλία πλύσης υψηλής πίεσης	2,2 kW 6,0 bar 180 lt / min	2,2 kW 5,0 bar 180 lt / min
Πλύση θέρμανσης	4,0 kW	4,0 kW
Μηχανική περιστροφή	0,09 kW	0,09 kW
Απορροφητήρας ατμού	0,09 kW 70 Nm ³ / h	0,09 kW 70 Nm ³ / h
Εκτόνωση (κατανάλωση αέρα στα 4 bar)	125 Nm ³ / h	150 Nm ³ / h
Παροχή - Εφοδιασμός	3PH + N + PE	3PH + N + PE
Αριθμός ακροφύσιων	24	30

ΣΥΝΔΕΣΕΙΣ

ΤΥΠΟΣ	SIMPLEX 60	SIMPLEX 80
Έξοδος αποστράγγισης ατμού	0 50 mm	0 50 mm
Πρίζα αποστράγγισης δεξαμενών	F 1"	F 1"
Σωληνοειδής βαλβίδα πλήρωσης νερού	F 3/4"	F 3/4"
Εξάτμιση αποχέτευσης διαχωριστή λαδιού	M 1/2"	M 1/2"
Πέταγμα πετρεσμένου αέρα ηλεκτρομαγνητική βαλβίδα	F 3/4"	F 3/4"

ΔΙΑΣΤΑΣΕΙΣ

ΔΙΑΣΤΑΣΕΙΣ	SIMPLEX 60	SIMPLEX 80
L (πλάτος)	92 cm	112 cm
P (βάθος)	86 cm	105 cm
H (ύψος)	153 cm	185 cm
DL (διάμετρος πλύσης)	58 cm	78 cm
HL (ύψος πλυσίματος)	38 cm	43 cm
AC (ύψος φόρτωσης)	83 cm	92 cm
LV (πλάτος δεξαμενής)	64 cm	84 cm
PV (βάθος δεξαμενής)	64 cm	84 cm
HA (γωνία ανοίγματος)	80°	80°

